

808CP10.2 / 808CP11.2

Mini adaptér bezdrátový Apple CarPlay pro rádia OEM

Mini adaptér bezdrátový Android Auto pro rádia OEM

Představení produktu

Inteligentní konverzní box do auta, používaný především pro realizaci bezdrátového propojení mobilního telefonu a automobilu.

Funkce konverze integruje mobilní telefon a obrazovku auta, která převede diverzifikované mobilní telefony na automobilovou zábavu, poskytuje uživatelům hudbu a bohaté potěšení z jízdy, snižuje frekvenci používání mobilního telefonu a poskytuje uživatelům bezpečnější zážitek z jízdy v autě.

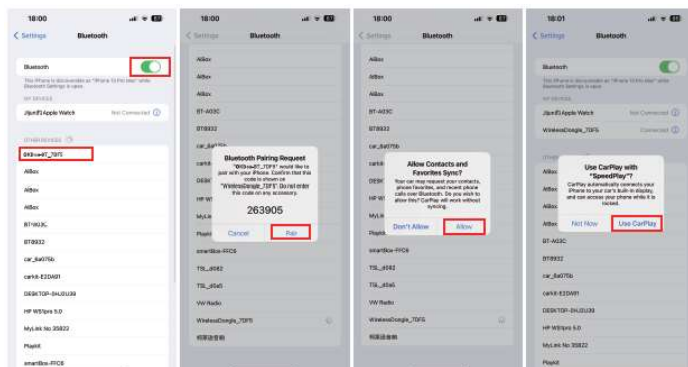
Wireless CarPlay – uživatel iOS telefonu

Připojte box k originálnímu datovému rozhraní USB nebo Type-C automobilu; Přečtěte si data boxu a počkejte na připojení.

Zapněte WLAN



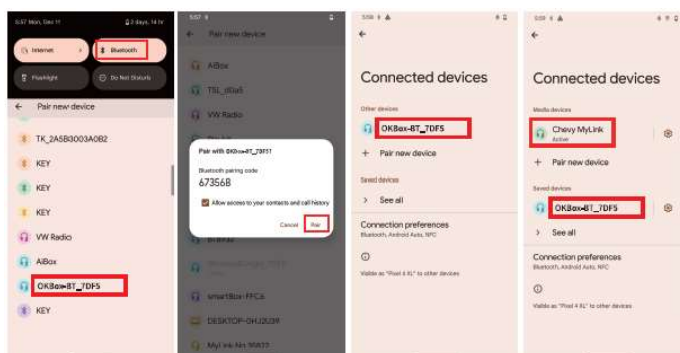
Zapněte Bluetooth na iPhoneu, vyhledejte zařízení Bluetooth s názvem „OKBox-BT_****“ Spárujte jej a povolte synchronizaci, nakonec klikněte na „Použít CarPlay“



Po připojení počkejte několik sekund a zobrazí se rozhraní CarPlay.

Bezdrátové Android Auto – uživatel telefonu Android

1. Připojte box k originálnímu datovému rozhraní USB nebo Type-C automobilu; Přečtěte si data schránky a počkejte na připojení.



Zapněte WiFi

2. Zapněte Bluetooth na iPhoneu, vyhledejte název zařízení Bluetooth „OKBox-BT_****“. Po úspěšném propojení se název zařízení změní na „Your Car MyLink“.



3. Po připojení počkejte několik sekund a zobrazí se rozhraní Android Auto.

4. Pokud je váš automobil vybaven s kabelovým CarPlay a kabelovým Android Auto, lze oba převést na bezdrátové připojení.



Odpovídající možnosti můžete otevřít prostřednictvím Nastavení původního vozu (Některé není nutné nastavovat), pokud jste iPhone, otevřete CarPlay pro připojení Bluetooth, pokud jste telefon s Androidem, otevřete Android Auto pro připojení Bluetooth .

Upgrade boxu

1. Jak aktualizovat produkt?

Pro provedení upgradu vložte zařízení přímo do USB 5V napájecího zdroje, jako je nabíječka telefonů ve voze nebo nabíječka USB. (Pokud pro upgrade zapojíte původní port USB, upgrade se nezdaří);

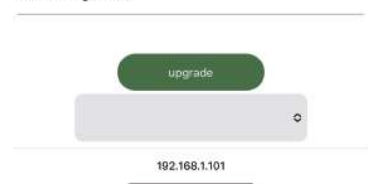


Připojte se k WiFi zařízením s názvem „OKBox-BT_****“ na vašem telefonu s heslem:88888888;

Zadejte do prohlížeče IP adresu 192.168.1.101 a aktualizujte kliknutím na tlačítko; počkejte několik minut na upgrade.

[Poznámka: Po úplném úspěšném upgradu zapomeňte na síť „OK Box-BT_****“.]

Online updates



2. Ai Box požadavky na telefon

Bezdrátové CarPlay je k dispozici pro iOS 12.1 a vyšší, bezdrátové Android Auto je k dispozici pro Android 10.0 a vyšší

3. Jak zkontrolovat, zda se Ai Box hodí do mého auta?

a. Pokud váš původní vůz podporuje pouze kabelové CarPlay, může vám pouze pomoci přejít na bezdrátové CarPlay.

b. Pokud vaše původní auto podporuje pouze kabelovou Android Auto, může vám pomoci pouze přejít na bezdrátovou Android Auto.

c. Pokud vaše původní auto podporuje kabelové CarPlay a Android Auto, může vám pomoci přejít na bezdrátové CarPlay a bezdrátové Android Auto.

[V závislosti na tom, zda původní vůz tuto funkci podporuje, vám pouze pomůže přejít z kabelového na bezdrátovou]

4. Musím při každém startování auta synchronizovat adaptér bezdrátového Ai boxu?

Nebojte se, po první adaptaci se bezdrátový adaptér CarPlay nebo Android Auto pokaždé automaticky přizpůsobí Bluetooth a WiFi vašeho iPhonu.

5. Jak nahrát data protokolu, když adaptér nefunguje pro mou jednotku auta?

Zadejte prosím stránku s IP adresou a vyplňte informace o voze v listu s popisem problému a stiskněte "Odeslat" pro nahrání dat z logu.

Prohlášení FCC

Toto zařízení bylo testováno a bylo zjištěno, že vyhovuje limitům pro digitální zařízení třídy B podle části 15 pravidel FCC. Tyto limity jsou navrženy tak, aby poskytovaly přiměřenou ochranu před škodlivým rušením při domácí instalaci. Toto zařízení generuje, používá a může vyzařovat vysokofrekvenční energii a pokud není nainstalováno a používáno v souladu s pokyny, může způsobovat škodlivé rušení rádiové komunikace. Nelze však zaručit, že při konkrétní instalaci k rušení nedojde. Pokud toto zařízení způsobuje škodlivé rušení rozhlasového nebo televizního příjmu, což lze zjistit vypnutím a zapnutím zařízení, doporučujeme uživateli, aby se pokusil rušení napravit jedním nebo více z následujících opatření: - Přeorientujte nebo přemístěte přijímací anténa.

-Zvětšete vzdálenost mezi zařízením a přijímačem.

-Zapojte zařízení do zásuvky v jiném okruhu, než ke kterému je připojen přijímač.

-Požádejte o pomoc prodejce nebo zkušeného rádiového/TV technika.

Toto zařízení vyhovuje části 15 pravidel FCC. Provoz podléhá následujícím dvěma podmínkám:

(1) Toto zařízení nesmí způsobovat škodlivé rušení a

(2) Toto zařízení musí přijmout jakékoli přijaté rušení. Včetně rušení, které může způsobit nežádoucí provoz.

Zařízení vyhovuje limitům FCC pro vystavení záření stanoveným pro nekontrolované prostředí. Toto zařízení by mělo být odinstalováno a provozováno s minimální vzdáleností 20 cm mezi radiátorem a vaším tělem.

Prohlášení FCC o radiační expozici

Zařízení vyhovuje limitům FCC pro vystavení záření stanoveným pro nekontrolované prostředí. Toto zařízení by mělo být odinstalováno a provozováno s minimální vzdáleností 20 cm mezi radiátorem a vaším tělem.



ZÁRUČNÍ LIST

CERTIFICATE of Warranty

Výrobek - značka: CARCLEVER
808CP010.2 / 808VP11.2
Výrobní číslo/serial no.:
Datum prodeje:
----- razítko a podpis prodejce

stualarm[®]
car audio&GSM

Dovozce: Stualarm import, s.r.o. Na Křivce 30, Praha 10

